

Exam Mode



Um sicherzustellen, dass die Schüler nur zugelassene Materialien verwenden, ist eine perfekte Kontrolle erforderlich. Der HP Prime sorgt für diese Kontrolle.

Erfahren Sie mehr über den HP Prime:

<http://www.hp-prime.de>

HP Prime Examen Mode

Vor der Prüfung ist es erforderlich den Speicher zu löschen.

Lehrer und Prüfer können, alle vom Anwender eingegebenen Inhalte, vor der Prüfung einfach löschen:

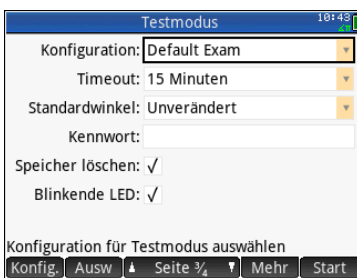


Abbildung 1: Prüfungsmodus auf dem HP Prime Rechner.

1. Drücken Sie **On** + **Esc** um Einstellungen zu öffnen.
2. Stellen Sie die Dauer der Prüfung unter Timeout ein.
3. Setzen Sie ein Häkchen bei 'Blink LED'.
4. Setzen Sie ein Häkchen bei 'Erase memory' (löscht Benutzerinhalte).
5. Drücken Sie **Config** im Menü um andere Optionen zu deaktivieren.
6. Drücken Sie **Start** um den Examen Modus zu starten.
7. Nun können Sie sehen, dass Ihr HP Prime im Exam-Modus ist, wenn die orangene Leiste auf dem Bildschirm erscheint und die 3 LED-Leuchten blinken.

Erstellen einer Konfiguration mit dem HP Connectivity Kit

Lehrer können einfach einen Exam Modus auf ihrem PC vorkonfigurieren. Durch die folgenden Einstellungen können nahezu alle Funktionen des leistungsstarken HP Prime, inklusive CAS, sicher deaktiviert werden. Diese Prüfungsmodus können zur späteren Verwendung gespeichert werden.

1. Starten Sie das HP Connectivity Kit.
2. Klicken Sie mit der rechten Maustaste auf Exam Modus – Neu – Exam Modus.
3. Tragen Sie einen Namen für den Examen Modus ein.
4. Setzen Sie ein Häkchen in die Felder 'Erase memory' and 'Blink LED'.
5. Setzen Sie die Dauer für die Prüfung ein.
6. Wenn gewünscht, kann optional ein Passwort eingegeben werden.
7. Klicken Sie auf die Funktionen, welche deaktiviert werden sollen. (CAS in diesem Beispiel)
8. Schliessen Sie das Fenster um den Examen Modus zu speichern.

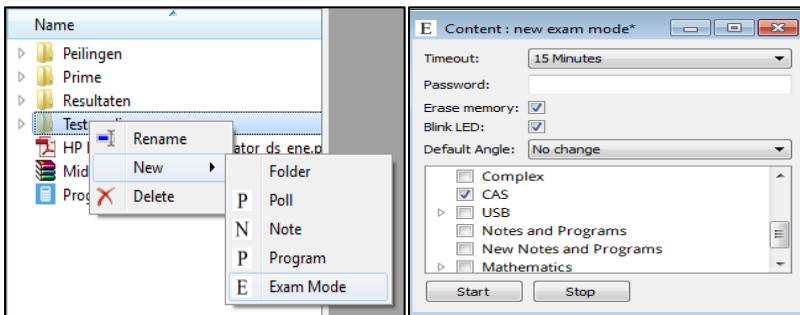


Bild 2: Exam mode Einstellungen in der Connectivity Kit Software

Verbindung und Einstellung des HP Connectivity Kit mit einem Klassenraum

Mit nur einem Klick kann die Exam Mode Software mit einem Klassenraum verbunden werden.

1. Schliessen Sie den HP Prime Rechner mit dem mitgelieferten USB Kabel an einen PC, oder bis zu 30 Wireless Rechner mit Hilfe des HP Wireless Kits* an.
2. Stellen Sie sicher, dass keiner der einzelnen HP Rechner ausgewählt sind, das das Exam Mode an den gesamten Klassenraum gesendet wird.
3. Klicken Sie mit der rechten Maustaste auf den erstellten Prüfungsmodus.
4. Klicken Sie auf Start, um den Prüfungsmodus zu starten.

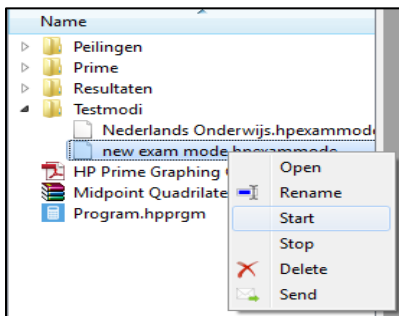


Bild 3: Starten Sie den Exam Modus mit der Connectivity Kit

* Das HP Prime Wireless Kit kann mit bis zu 30 Rechner gleichzeitig im Exam Modus angeschlossen werden.

Klassenraum-Überwachung

Beaufsichtigen einer Prüfung ist einfach mit dem HP Prime Examen Modus. Die LED Leuchten auf der Oberseite jedes Rechners blinken in einem kryptographisch einzigartigem Muster, je nach Prüfungs Konfiguration bzw. gewähltem Passwort. Dieses Leuchtmuster ist bei allen HP Rechnern gleich, mit derselben Exam Modus Einstellung.



Bild 3 Exam Modus Lichter blinken in einer einzigartigen Sequenz

Häufig gestellte Fragen (FAQ)

Q: Kann der Prüfungsmodus mit einem anderen Rechner deaktiviert werden?

A: *Nein, im Gegensatz zu anderen Rechnern, kann der HP Prime Prüfungsmodus nicht mit anderen Rechner deaktiviert werden.*

Q: Wozu dienen die 3 LED Leuchten?

A: *Nur 1 blinkende LED Leuchte bietet keine Sicherheit, dass sich der Rechner in der richtigen Konfiguration befindet. Jedoch eine einzigartige sequenzielle Blinkfrequenz der 3 LED Leuchten bietet die grösste Sicherheit.*

Q: Können die Schüler die Blinkfrequenz replizieren?

A: *Nein, weil die Blinkfrequenz kryptographisch generiert wird, kann diese nicht repliziert werden.*

Q: Kann der Examen Modus durch den Schüler deaktiviert werden?

A: *Schüler können den Examen Modus nicht verlassen, ohne das Passwort zu kennen. Wurde kein Passwort gewählt, kann der HP Rechner nur durch den PC oder nach verstreichen der Prüfungsdauer vom Examen Modus deaktiviert werden.*

Q: Wie gross ist der Zeitradius der Prüfungsdauer?

A: *Prüfungen können ab 15min bis zu 8 Stunden eingestellt werden.*

Q: Was passiert wenn, die Batterie herausgenommen wird?

A: *Der Prüfungsmodus ist dadurch nicht beeinträchtigt.*

Q: Kann der Prüfungsmodus für sich wiederholende Prüfungen auf dem HP Rechner gespeichert werden?

A: *Ja, in den Einstellungen*