

Examen Mode



Een perfecte controle tijdens examens is nodig om te zorgen dat studenten alleen de goedgekeurde materialen gebruiken. HP Prime zorgt voor die controle.

Meer over de HP Prime te weten komen?

<http://www.hp-prime.nl>

HP Prime Examen Mode

Het geheugen legen voor examengebruik.

Leraren en examinatoren kunnen gemakkelijk alle door de gebruiker ingevoerde content verwijderen voor aanvang van elke test of examen:



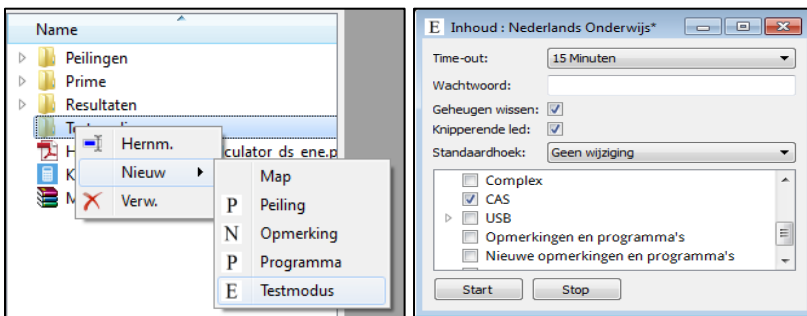
Figuur 1: Examenstand ingesteld op de Prime rekenmachine.

1. Druk op **On** + **Esc** om de instellingen te openen
2. Stel de Tijdsduur in (duur van het examen)
3. Vink Knipperende LED aan
4. Vink Geheugen wissen aan (verwijdert gebruikers content)
5. Druk op **Config** in de menubalk om specifieke onderdelen uit te schakelen
6. Druk op **Start** om de Examen modus te starten
7. De examenmode is te controleren aan de hand van de oranje balk en de 3 LED lampjes bovenop de rekenmachine

Een configuratie aanmaken met de HP Connectivity Kit

Leraren kunnen gemakkelijk een Examen mode aanmaken via hun PC. Door het volgen van deze stappen, kunnen bijna alle functionaliteiten, inclusief de CAS op de krachtige HP Prime grafische rekenmachine veilig uitgeschakeld worden voor gebruik tijdens toetsen en examens. Deze instellingen kunnen bewaard worden voor later gebruik.

1. Start de HP Connectivity Kit
2. Klik met rechter muisknop op Testmodi – Nieuw - Testmodus
3. Voer een naam voor de testmodus in
4. Vink de vakjes voor Geheugen wissen en Knipperende led aan
5. Stel de tijdsduur van het examen in
6. Vul indien gewenst een wachtwoord in, dit is niet persé nodig
7. Vink de uit te schakelen functies en CAS aan
8. Sluit het scherm om op te slaan

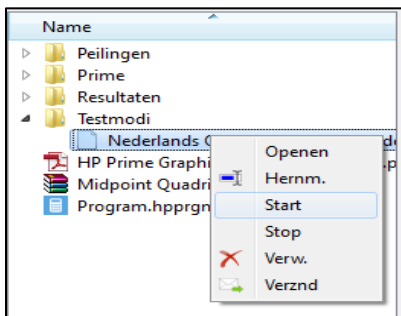


Figuur 2: Examenstand ingesteld in de Connectivity Kit software

Een configuratie delen met de HP Connectivity Kit

De Examen mode is erg makkelijk op meerdere machines te starten om zo een hele klas met 1 muisklik in de examenstand te zetten.

1. Sluit de HP Prime rekenmachine(s) op een PC aan met de meegeleverde USB kabel of draadloos tot 30 rekenmachines gelijktijdig met de HP Wireless Kit*.
2. Zorg dat geen van de machines apart is geselecteerd om de examenmode naar iedereen verstuurd wordt
3. Klik met de rechter muisknop op de aangemaakte testmode
4. Klik op Start om de examen mode te starten



Figuur 3: Examenstand starten in de Connectivity Kit software

* De HP Prime Wireless Kit kan tot 30 rekenmachines tegelijk in de Examen Modus zetten. Per computer kunnen 2 kits worden aangesloten.

Classroom monitoring

Controle tijdens een examen wordt erg makkelijk met de HP Prime Examen Modus. De LED lampjes op elke rekenmachine knipperen in een cryptografisch uniek patroon gebaseerd op de Examen Modus configuratie en het gekozen wachtwoord. Dit patroon zal hetzelfde zijn voor alle HP Prime rekenmachines die deze configuratie volgen.



Figuur 3 Examen Modus lampjes knipperen in unieke volgorde

Veelgestelde Vragen (FAQ)

V: Kan de examen modus worden uitgeschakeld met een andere rekenmachine?

A: *Nee. Anders dan bij andere rekenmachines, kan de HP Prime examen modus niet worden uitgeschakeld met behulp van een andere rekenmachine*

V: Waarom zijn er 3 LED lampjes?

A: *Maar één knipperend LED lampje bidet niet de zekerheid dat de rekenmachine in de correcte configuratie zit. 3 blinkende LED lampjes bieden een grotere zekerheid*

V: Kunnen studenten het patroon van de lampjes dupliceren?

A: *Nee, omdat het patroon van de 3 lampjes crypto grafisch wordt gegenereerd, kan het niet worden gedupliceerd*

V: Kan de examen modus door studenten worden uitgeschakeld?

A: *Studenten kunnen de examen modus niet beëindigen zonder een wachtwoord. Als er geen wachtwoord is gekozen, is het nodig de examen modus uit te schakelen op de PC waar de configuratie is aangemaakt of moet worden gewacht tot de tijd verstreken is*

V: Wat is de tijdsduur van de examen modus?

A: *Examen kunnen worden ingesteld van 15 minuten tot maximaal 8 uren*

V: Wat gebeurt er wanneer de batterij wordt verwijderd?

A: *Dit beïnvloedt de examen modus niet*

V: Kan de examen modus op de rekenmachines van de studenten worden bewaard voor toekomstige examens en testen met dezelfde instellingen?

A: *Ja, configuraties kunnen worden aangemaakt door en gedeeld onder studenten en kunnen worden overgedragen tussen verschillende rekenmachines.*